

INSTRUCCIONES DE USO

FL7A - Para quitar y poner tapas redondas planas con junta

FIBRELITE

PART OF OPW A DOVER COMPANY

Issue: 29/04/2017

P O R F A V O R E N T R E G A R A L O P E R A R I O

INSTRUCCIONES DE USO PARA FL90,
FL100, FL120, FL180, FL600 y FL76

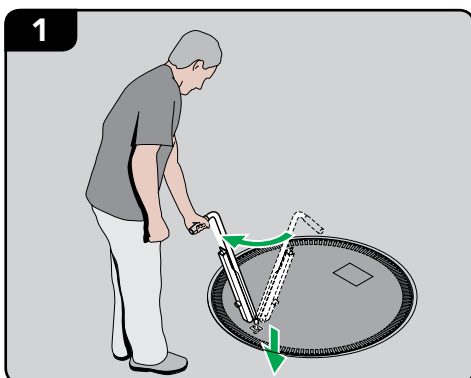
ATENCIÓN

Se debe usar el bastón siempre que se quite y ponga la tapa. No inserte ninguna palanca entre la tapa y el marco. Quite periódicamente el tapón inferior de la cerradura para limpiar la suciedad. En climas fríos durante el invierno rellénelo con grasa o anticongelante



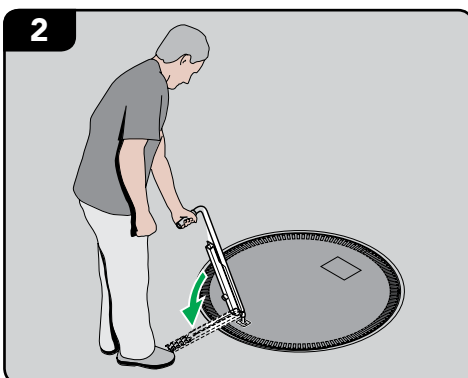
QUITAR LA TAPA

1



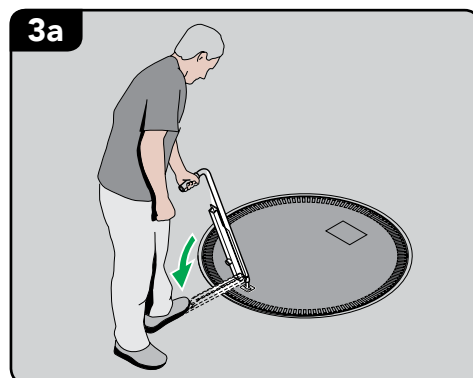
Inserte el bastón y gírelo hacia la derecha.

2



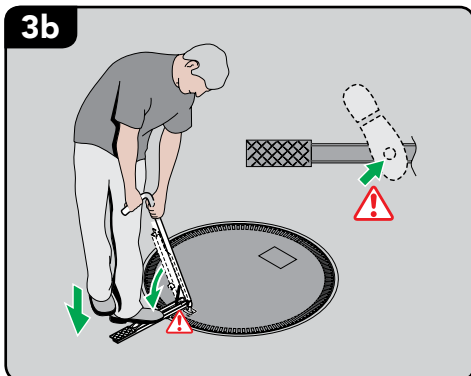
Suelte el pedal.

3a



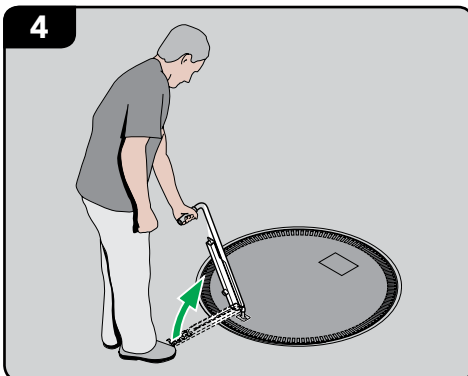
Pise sobre el pedal.

3b



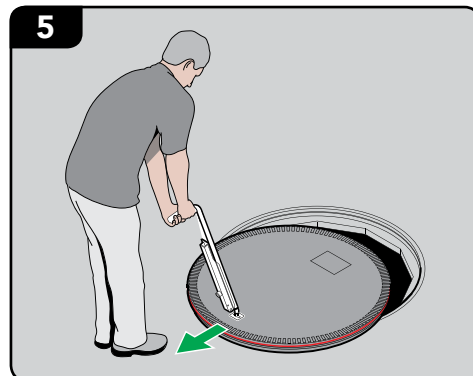
Si la tapa no se levanta súbase en el pedal y déle un pisotón.

4



Vuelva a subir el pedal a la posición vertical.

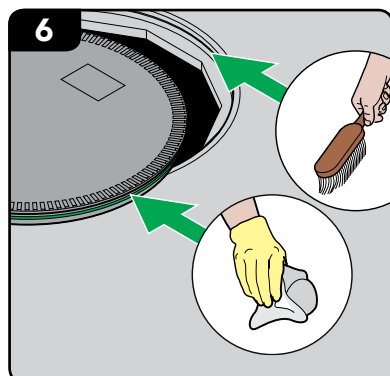
5



Quite la tapa

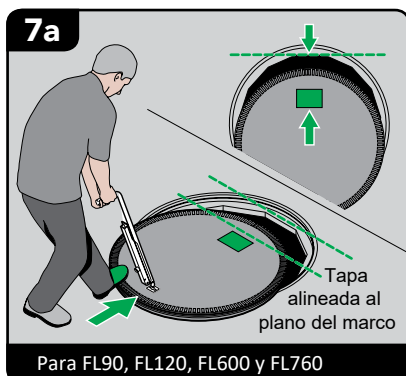
PONER LA TAPA

6



Limpie el marco y la junta de la tapa si es necesario.

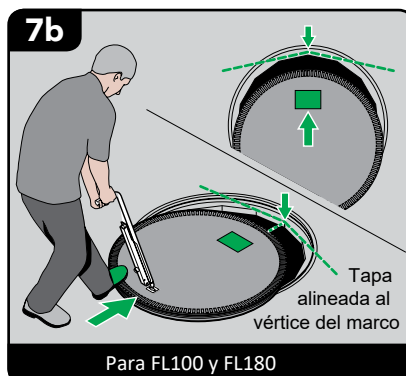
7a



Para FL90, FL120, FL600 y FL760

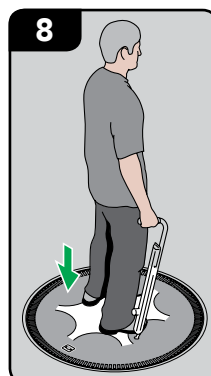
Alinee la tapa con el marco correctamente. Empuje la tapa con el pie hasta colocarla en posición.

7b



Para FL100 y FL180

8



Salte sobre la tapa.

We've got you covered

UK Office: T: + 44 (0) 1756 799 773

USA Office: T: + 1 800 422 2525

Malaysia Office: T: + 603-7847 1888

F: + 44 (0) 1756 799 539, E: enquiries@fibrelite.com

F: + 1 (800) 421 3297, E: enquiries@fibrelite.com

F: + 603-7846 7788, E: enquiries@fibrelite.com