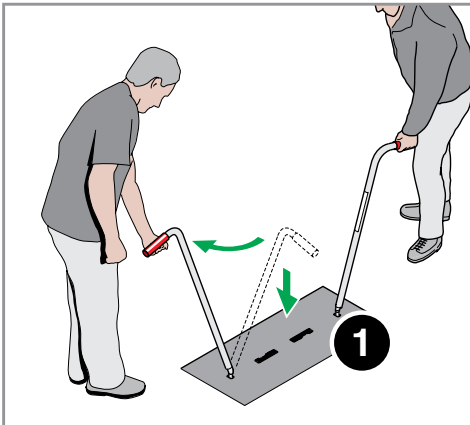


P O R F A V O R E N T R E G A R A L O P E R A R I O

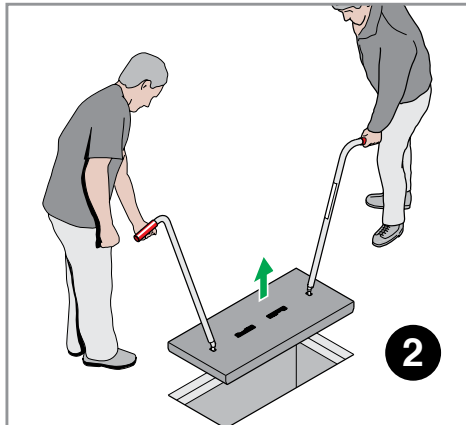
ATENCIÓN

Se deben usar los bastones cada vez que se quite y ponga la tapa. Quitar y poner las tapas es una operación que debe hacerse **entre dos personas**. No inserte ninguna herramienta de elevación entre el marco y la tapa. No pinte las cuadrículas de la superficie ya que esto afecta a las propiedades antideslizantes de la tapa.

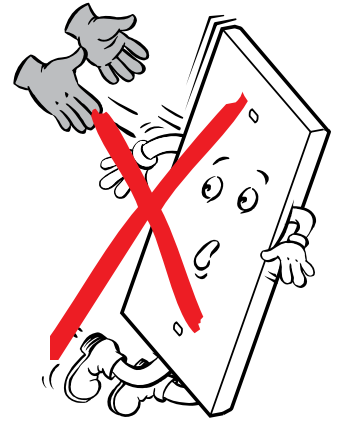
QUITAR LA TAPA



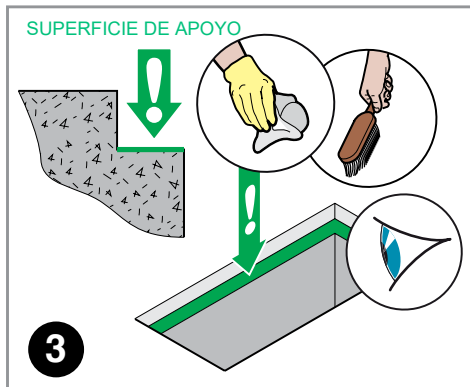
Inserten los bastones a 90° y gírenlos hacia la derecha.



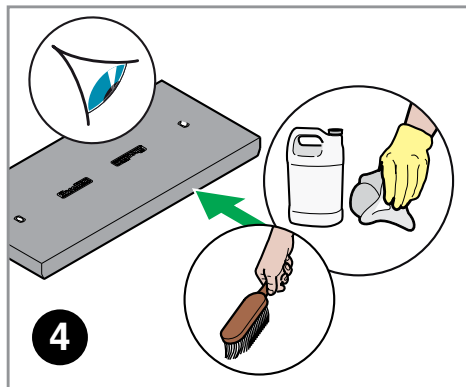
Levanten la tapa a la vez.



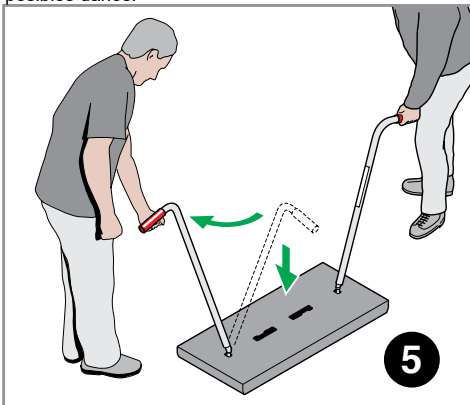
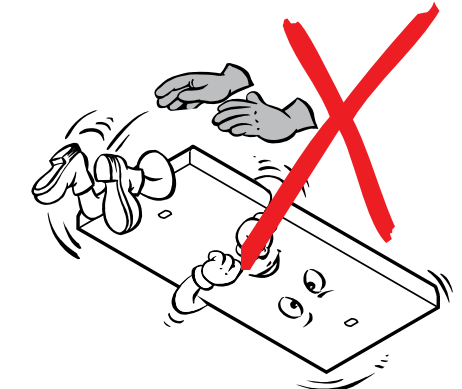
RETIRAR LA TAPA / MANTENIMIENTO



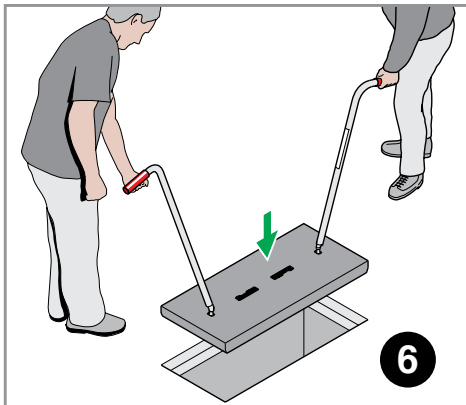
Quite la suciedad y limpie el marco o el cajeadado, en particular la zona de apoyo de la tapa. Inspeccione posibles daños.



Limpie la tapa sólo con agua caliente y detergentes de limpieza normales. Inspeccione posibles daños.



Inserten los bastones a 90° y gírenlos hacia la derecha.



Bajen la tapa a su posición a la vez.

NOTA

Si las tapas se dañan como consecuencia de un golpe se deben reparar con el fin de prevenir un daño de la estructura interna a largo plazo.

Contacte al Departamento Técnico de Fibrelite

We've got you covered