

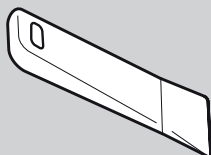
INTRODUCCIÓN

Para cambiar la junta existente siga las instrucciones usando los accesorios de montaje y herramientas que se muestran a continuación:

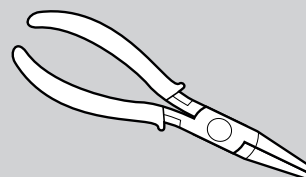
Equipo necesario



Grasa de silicona



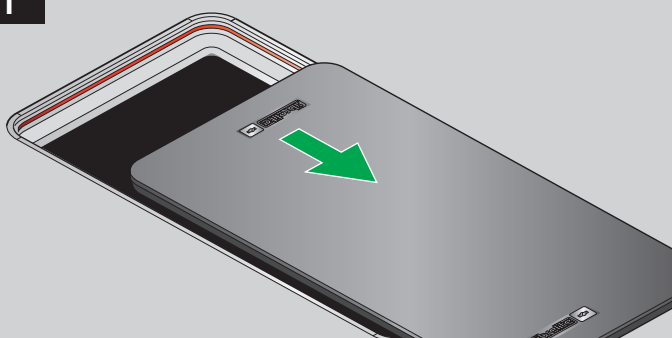
Paletina



Alicates

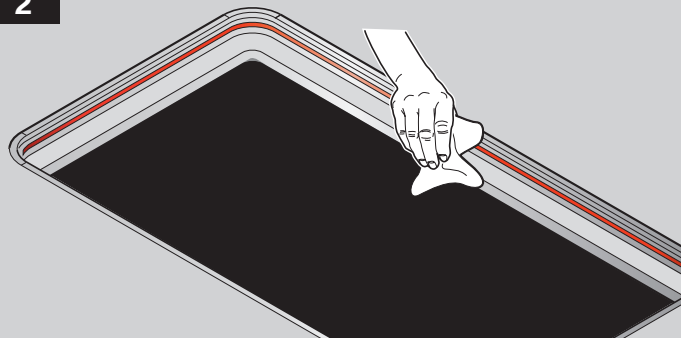
Quitar la junta vieja

1



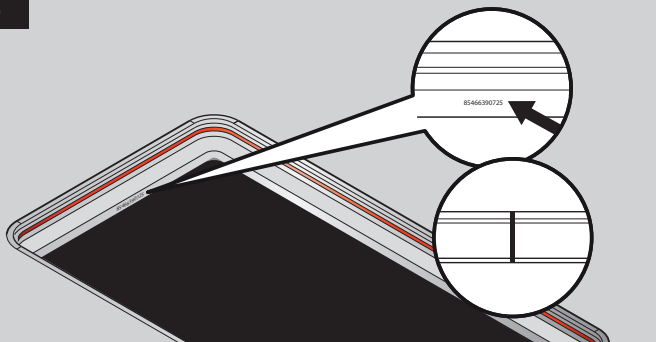
Quite la tapa.

2



Limpie la suciedad del marco de la junta y del marco.

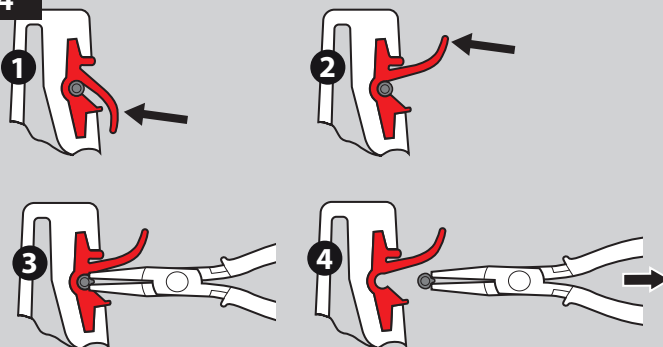
3



SOLO SI TIENE PUESTO EL TUBO DE NYLON

Compruebe si hay un tubo de nylon insertado en la junta. Si es así localice la unión en éste. Está situada sobre el número de serie del marco en una de las caras verticales

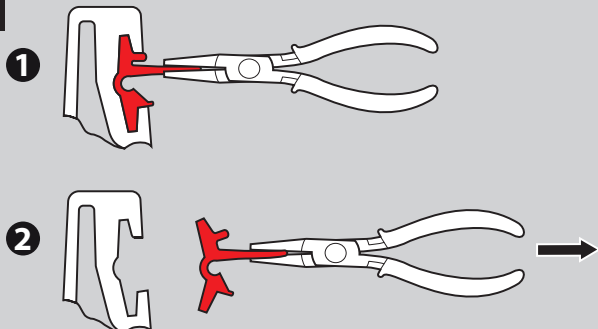
4



SOLO SI TIENE PUESTO EL TUBO DE NYLON

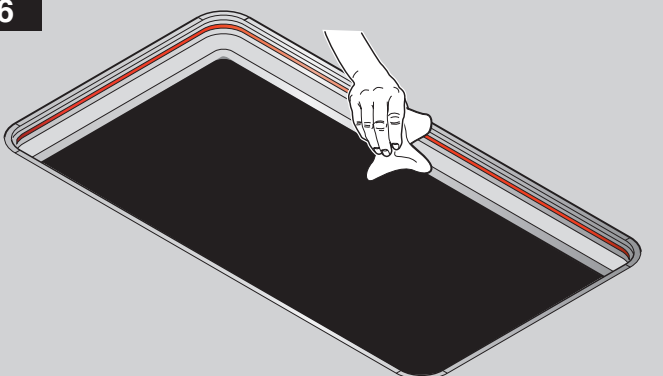
Levante la junta para descubrir el tubo. Con unos alicates pellizque el tubo, tire de él y deseche.

5



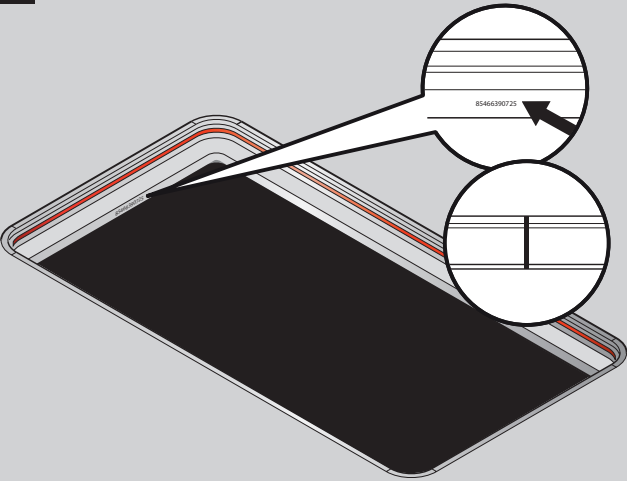
Sujete la junta con unos alicates y tire de ella horizontalmente.

6



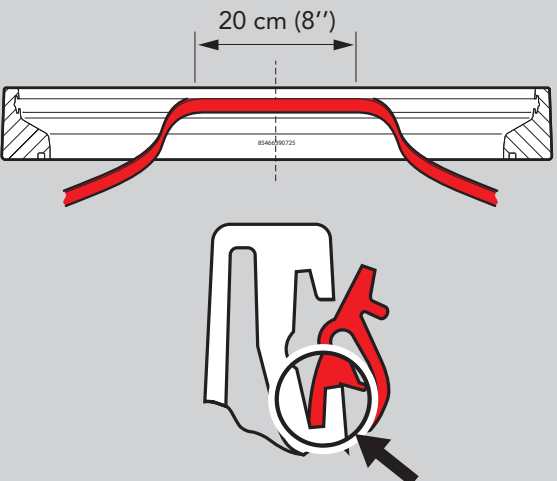
Limpie otra vez el marco antes de colocar la junta nueva.

7



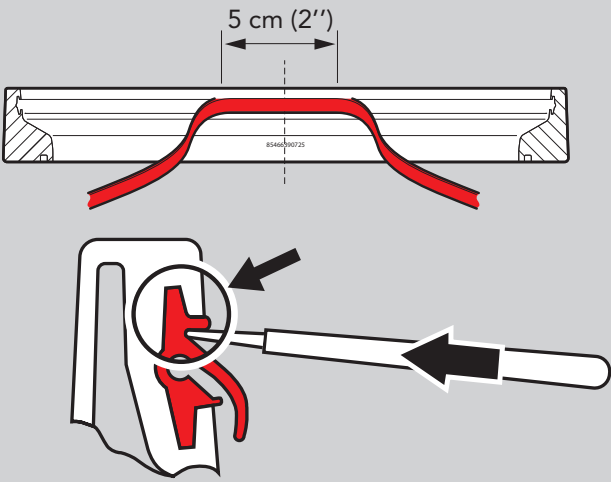
La junta nueva tiene una unión vertical. Empiece por esta unión situada justo enfrente del número de serie del marco

8



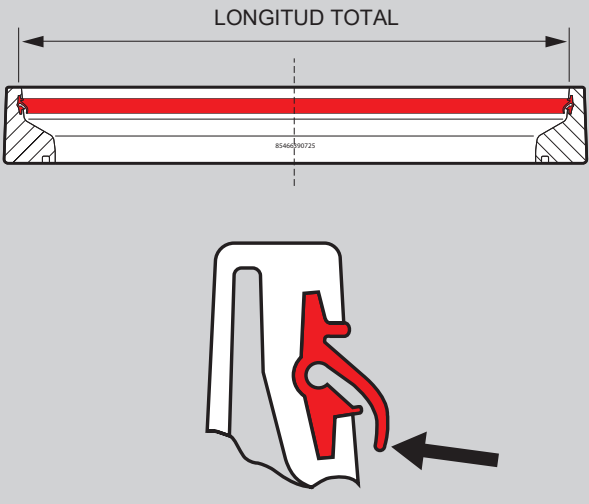
Inserte unos 20 cm del labio inferior de la junta en la ranura inferior del marco.

9



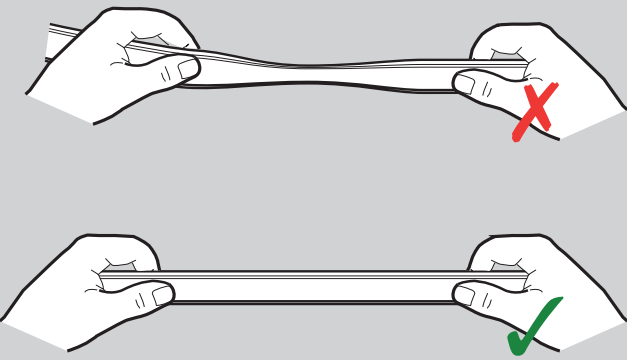
Con la paletina inserte unos 5 cm del labio superior en la ranura del marco desde comenzó.

10



Ahora inserte el labio inferior de la junta de silicona a todo lo largo de la ranura del marco.

11



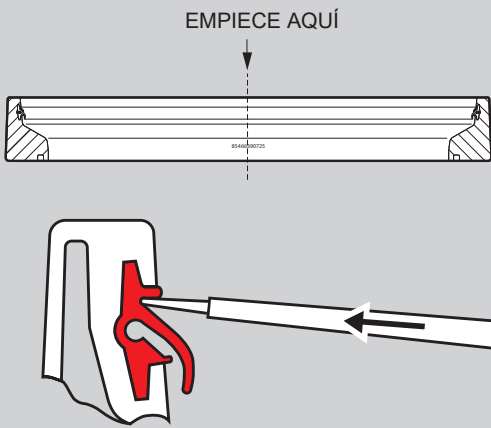
Evite estirar la junta durante su instalación.

12



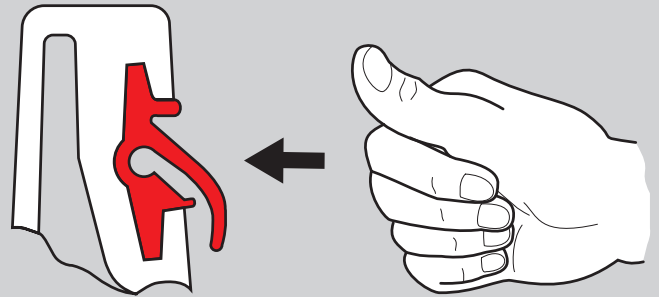
Aplique a la junta una ligera grasa de silicona.

13



Comenzando por la unión de la junta inserte el labio superior en la ranura pasando la paletina a todo lo largo del labio superior de la junta.

14



Asegúrese de que está correctamente asentada aplicando presión con la mano en la cara frontal de la junta.